

CATALOGO DEL PRODUCTO



EL ARTE DE MOVER
HACIA EL FUTURO



INDICE

A CERCA DE NOSOTROS	4
INFORMACIÓN SOBRE LA LECTURA DE NEUMÁTICOS	19
NEUMÁTICOS AGRÍCOLAS	22 - 49
Neumáticos Radiales para Tractores	26 - 29
Neumáticos Radiales de Flotación	29
Neumáticos Delanteros para Tractores	32 - 34
Neumáticos Traseros para Tractores	35- 37
Neumáticos para Riego	38
Neumáticos para Cosechadoras	38 - 39
Neumáticos de Flotación	40 - 44
Neumáticos para Implementos	45 - 47
Neumáticos Forestales	48
NEUMÁTICOS INDUSTRIALES, MT, OTR	50 - 63
Neumáticos Radiales MT	54
Neumáticos MT / Industriales	54 - 59
Neumáticos para Compactadores	60
Neumáticos para Montacargas	61
Neumáticos Sólidos para Montacargas	61
TAMAÑO DE NEUMÁTICO CORRESPONDIENTE	64





Basados en la experiencia desde 1991

Desde 1991, hemos emprendido un viaje para alcanzar la excelencia en el mercado mundial y destacar con nuestra experiencia. Con la visión de alcanzar el liderazgo y convertirnos en una marca mundial, nos comprometemos a marcar la diferencia.



El arte de ser una marca mundial

Con una red de más de 400 concesionarios autorizados en Turquía y llegando a 90 países de 6 continentes en todo el mundo, estamos creciendo constantemente para convertirnos en una marca reconocida mundialmente con nuestros productos de alta calidad.



Amplia Cartera de Productos

En Özka Tyres, utilizamos avanzados sistemas de producción para crear una diversa gama de productos. Nuestra selección de neumáticos agrícolas radiales incluye opciones para tractores, cosechadoras y remolques, mientras que la categoría de neumáticos agrícolas convencionales presenta productos para tractores, remolques, cosechadoras y uso en jardín/campo. En la categoría de neumáticos industriales, ofrecemos opciones adecuadas para excavación, maquinaria de construcción de carreteras, carretillas elevadoras y nuestros recién introducidos neumáticos sólidos para carretillas elevadoras. Nuestras soluciones, elaboradas con pericia, responden a las variadas necesidades de la industria.



El arte de la innovación

Nuestro equipo de I+D desarrolla productos basados en nuestra experiencia, garantizando la calidad y seguridad de nuestros productos desde la entrada de la materia prima hasta el control posterior al envío. Dirigimos nuestro negocio con soluciones innovadoras y certificamos nuestra calidad con los certificados de los sistemas de gestión ISO9001, ISO14001, ISO45001 e ISO27001.



Enfoque centrado en el cliente

Con un enfoque centrado en el cliente, entregas puntuales y soluciones rápidas, ofrecemos neumáticos robustos, fiables y conformes con las normas nacionales e internacionales. Gestionando todos los procesos con pericia, manejamos eficazmente nuestros procesos de pedidos en una infraestructura corporativa que funciona a la perfección a través de renovados sistemas CRM, B2B y SAP. Nuestros equipos de asistencia posventa y servicio técnico ofrecen soluciones rápidas a consultas, sugerencias y reclamaciones.



El arte de mover hacia el futuro

Consideramos que nuestro joven, dinámico y experimentado equipo de 1.500 empleados es la base de un crecimiento sostenible. Participamos activamente en actividades como formación corporativa, seminarios y exposiciones para el desarrollo de los recursos humanos, y nos esforzamos constantemente por alcanzar objetivos de mejora.

EL ARTE DE CONSTRUCCION DE CONFIANZA

7
Años
DE GARANTÍA

NUESTROS CERTIFICADOS



GESTIÓN DE LA SALUD Y LA
SEGURIDAD EN EL TRABAJO



SISTEMA DE GESTIÓN
MEDIOAMBIENTAL



SISTEMA DE GESTIÓN
DE LA CALIDAD



SISTEMA DE GESTIÓN
DE LA SEGURIDAD DE LA
INFORMACIÓN





EL ARTE DE MOVER HACIA EL FUTURO

No seguimos el camino que siguen los demás. Diseñamos nuestro propio camino para alcanzar la perfección y marcar la diferencia con nuestra experiencia.

Del mismo modo que un artista elabora meticulosamente cada detalle, dando sentido a su obra, nosotros enfocamos nuestros neumáticos con una perspectiva artística. Y combinando este enfoque con nuestras tecnologías de fabricación superiores, creamos obras maestras del diseño.

Este catálogo es una interpretación de la experiencia de ÖZKA desde una perspectiva artística.

EL ARTE DE SER UNA MARCA MUNDIAL

Descubra la experiencia de Özka en 6 continentes y 90 países.





EL ARTE DEL LIDERAZGO

Eleve su negocio con soluciones a medida asociándose con Özka,
fabricante líder de neumáticos agrícolas e industriales.





EL ARTE DE GENERAR CONFIANZA

Descubra la garantía de fiabilidad y excelencia que ofrecen las certificaciones internacionales de Özka.





EL ARTE DE ENTENDER LAS NECESIDADES REALES

Explore la amplia gama de productos de Özka diseñados para satisfacer las diversas necesidades de los clientes.





EL ARTE DEL ALTO RENDIMIENTO

Seleccione entre una gama de neumáticos radiales y convencionales que mejor se adapten a usted y satisfagan el rendimiento y la potencia superiores de Özka.







**EXPERIENCIA
EN CUALQUIER
DETALLE**



ÖZKA

GAMA DE PRODUCTOS

NEUMÁTICOS RADIALES PARA TRACTORES



AGROLOX

AGRO10

AGRO11

NEUMÁTICOS RADIALES DE FLOTACIÓN



AGRIGOR20

NEUMÁTICOS DELANTEROS PARA TRACTORES



KNK30

KNK32

KNK33

KNK35

KNK50

NEUMÁTICOS TRASEROS PARA TRACTORES



KNK50

KNK53

NEUMÁTICOS PARA RIEGO



KNK55

NEUMÁTICOS PARA COSECHADORAS



KNK36

KNK48

KNK50

NEUMÁTICOS DE FLOTACIÓN



KNK22

KNK25

KNK26

NEUMÁTICOS DE FLOTACIÓN



KNK27

KNK28

KNK42

KNK46

KNK48

KNK52

KNK56

NEUMÁTICOS PARA IMPLEMENTOS



KNK42



KNK48



KNK50



KNK52



KNK54



KNK140

NEUMÁTICOS FORESTALES



FRS40

NEUMÁTICOS RADIALES MT



OR71

NEUMÁTICOS PARA EQUIPOS INDUSTRIALES



KNK44



KNK65



KNK66



IND80



KNK12



IND85



IND88

NEUMÁTICOS PARA EQUIPOS INDUSTRIALES



KNK70



KNK72



KNK74

NEUMÁTICOS PARA COMPACTADORAS



KNK77



KNK88

NEUMÁTICOS PARA MONTACARGAS



KNK40

NEUMÁTICOS SÓLIDOS PARA MONTACARGAS

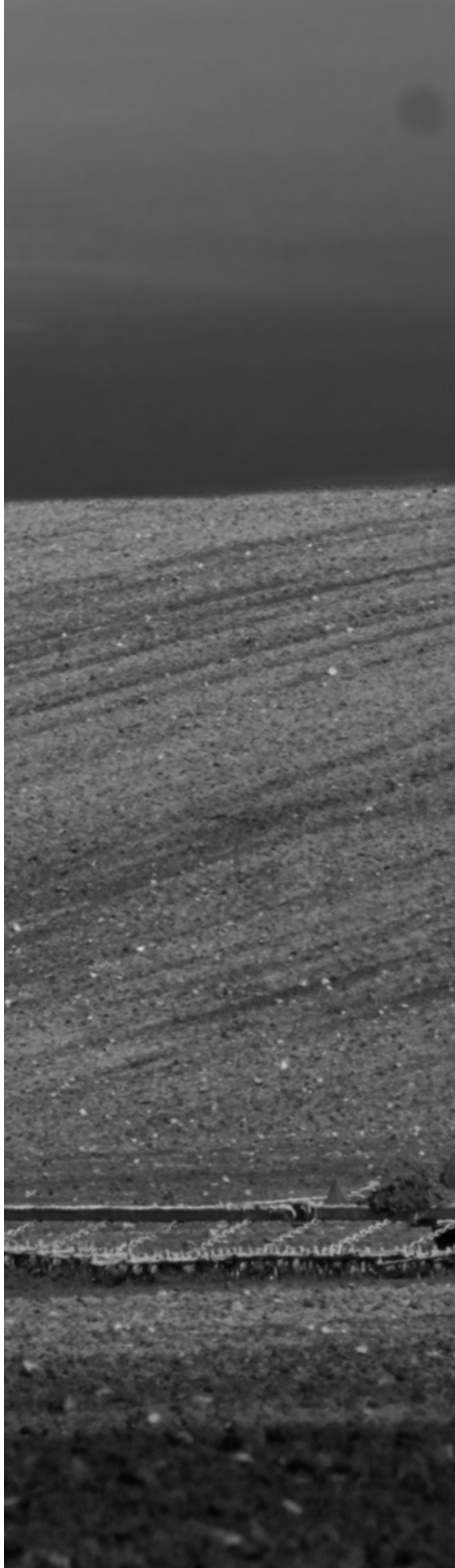


SOLIFT

NUEVO DISEÑO

NEUMÁTICOS AGRÍCOLAS

AGROLOX	AGRO10	AGRO11	AGRIGOR20
KNK30	KNK32	KNK33	KNK35
KNK50	KNK26	KNK53	KNK55
KNK36	KNK46	KNK27	KNK22
KNK25	KNK54	KNK48	KNK28
KNK42	KNK52	KNK140	FRS40
KNK56			











AGROLOX

NEUMÁTICOS RADIALES PARA TRACTORES

- Una mayor tracción tanto en tierra como en carretera con su renovado diseño y la estructura de doble ángulo de la banda de rodadura
- Conducción más cómoda tanto en el campo como en la carretera
- Protección extra en la zona de la banda de rodadura contra la fatiga y el grietas gracias al mayor número de tacos
- Mayor rendimiento gracias al diseño especial del diseño
- Alta resistencia contra pinchazos y desgarros gracias a la estructura de barras de 3 capas

SERIE 60	Código del producto	Tamaño del neumático	TT/TL	Inflado Dimensión sin carga		Índice de carga	Símbolo de velocidad	Carga y presión		Circunferencia de rodadura dinámica	Radio de carga estática
				Anchura de sección	Diámetro total			Índice de Carga	Presión del neumático con carga máxima		
	UR6032900302OZK	900/60 R32	TL	905	1870	182/185	D/A8	8500/9250	58	5543	829
SERIE 65	UR6518320302OZK	320/65 R18	TL	319	873	109/109	A8/B	1030/1030	23	2612	395
	UR6520440302OZK	440/65 R20	TL	441	1080	138/141	D/A8	2360/2580	35	3213	483
	UR6524440302OZK	440/65 R24	TL	441	1182	135/138	D/A8	2180/2385	35	3534	534
	UR6528440302OZK	440/65 R28	TL	445	1285	131/134	D/A8	1950/2120	35	3857	585
	UR6524480302OZK	480/65 R24	TL	479	1234	133/136	D/A8	2060/2255	23	3681	555
	UR6528480302OZK	480/65 R28	TL	479	1335	136/139	D/A8	2240/2455	23	3998	605
	UR6528540302OZK	540/65 R28	TL	550	1413	149/152	D/A8	3250/3560	35	4219	636
	UR6530540302OZK	540/65 R30	TL	550	1470	150/153	D/A8	3350/3650	35	4396	664
	UR6534540302OZK	540/65 R34	TL	550	1575	152/155	D/A8	3550/3875	35	4725	716
	UR6538540302OZK	540/65 R38	TL	550	1675	153/156	D/A8	3650/4000	35	5039	767
	UR6528600302OZK	600/65 R28	TL	601	1491	154/157	D/A8	3750/4105	35	4407	657
	UR6538600302OZK	600/65 R38	TL	601	1745	154/157	D/A8	3750/4105	35	5237	795
UR6538650302OZK	650/65 R38	TL	650	1820	163/166	D/A8	4875/5300	35	5449	825	
UR6542650302OZK	650/65 R42	TL	650	1913	165/168	D/A8	5150/5600	35	5744	872	
SERIE 70	*UR7016280302OZK	280/70 R16	TL	282	798	112/112	A8/B	1120/1120	35	2506	345
	*UR7018280302OZK	280/70 R18	TL	282	849	114/114	A8/B	1180/1180	35	2666	366
	*UR7020280302OZK	280/70 R20	TL	282	900	116/116	A8/B	1250/1250	35	2826	387
	*UR7020300302OZK	300/70 R20	TL	295	952	120/117	A8/B	1400/1285	35	2989	410
	UR7028320302OZK	320/70 R28	TL	319	1189	119/119	A8/B	1360/1360	23	3585	547
	*UR7020360302OZK	360/70 R20	TL	357	1042	129/129	A8/B	1850/1850	35	3272	452
	UR7024380302OZK	380/70 R24	TL	380	1190	125/128	D/A8	1650/1800	23	3556	537
	UR7028380302OZK	380/70 R28	TL	380	1293	127/130	D/A8	1750/1910	23	3879	588
	UR7024420302OZK	420/70 R24	TL	418	1248	130/133	D/A8	1900/2080	23	3720	560
	UR7028420302OZK	420/70 R28	TL	418	1351	133/136	D/A8	2060/2250	23	4043	612
	UR7028480302OZK	480/70 R28	TL	480	1425	140/143	D/A8	2500/2730	23	4253	641
	*UR7030480302OZK	480/70 R30	TL	479	1478	141/138	A8/B	2575/2360	23	4641	628
	UR7034480302OZK	480/70 R34	TL	479	1580	143/146	D/A8	2725/2980	23	4739	718
	UR7038480302OZK	480/70 R38	TL	480	1685	145/148	D/A8	2900/3170	23	5067	771
	UR7034520302OZK	520/70 R34	TL	516	1640	148/151	D/A8	3150/3440	23	4908	742
	UR7038520302OZK	520/70 R38	TL	516	1749	150	D	3350	23	5223	793
	UR7038580302OZK	580/70 R38	TL	577	1827	155	D	3875	23	5441	823
	*UR7042580302OZK	580/70 R42	TL	587	1879	158/158	A8/B	4250/4250	23	5900	812
	*UR7028600302OZK	600/70 R28	TL	591	1551	157/160	D/A8	4125/4500	35	4684	698
	UR7046620302OZK	620/70 R46	TL	625	2036	162/165	D/A8	4750/5200	23	6124	931
UR7038710302OZK	710/70 R38	TL	716	1959	171/174	D/A8	6150/6730	35	5842	880	
UR7042710302OZK	710/70 R42	TL	716	2061	173/176	D/A8	6500/7120	35	6162	931	
SERIE 85	*UR8520280302OZK	280/85 R20	TL	282	984	112/109	A8/B	1120/1030	23	3090	421
	UR8528420302OZK	420/85 R28	TL	418	1425	139/139	A8/B	2430/2430	23	4252	641
	UR8538520302OZK	520/85 R38	TL	516	1849	155/155	A8/B	3880/3880	23	5531	836
	UR8538520302OZR	520/85 R38 REFORZADO PARA COSECHADORA	TL	516	1849	169/169	A8/B	5800/5800	52	5531	836
	UR8542520302OZK	520/85 R42	TL	516	1951	157/157	A8/B	4130/4130	23	5851	887
SERIE 90	*UR9042320302OZK	320/90 R42	TL	319	1643	139/139	A8/B	2430/2430	23	5159	696
	UR9030420302OZK	420/90 R30	TL	418	1518	147/147	A8/B	3080/3080	35	4531	683

*El producto marcado se lanzará durante el año 2024.



AGRÖ10

NEUMÁTICOS RADIALES PARA TRACTORES

- Conducción confortable gracias a la estructura flexible de los flancos
- Característica repelente al barro gracias a su diseño especial de la banda de rodadura
- Alto rendimiento gracias a la profundidad de la banda de rodadura y a la ancha huella de la base

SERIE 65

SERIE 70

Código del producto	Tamaño del neumático	TT/TL	Inflado Dimensión sin carga		Índice de carga	Símbolo de velocidad	Carga y presión		Circunferencia de rodadura dinámica	Radio de carga estática
			Anchura de sección	Diámetro total			Índice de Carga	Presión del neumático con carga máxima		
UR6516320102OZK	320/65 R16	TL	319	822	117/120	D/A8	1285/1405	35	2432	367
UR6520340102OZK	340/65 R20	TL	343	950	124/127	D/A8	1600/1750	35	2817	427
UR6520420102OZK	420/65 R20	TL	418	1054	135/138	D/A8	2180/2385	35	3114	469
UR6524440102OZK	440/65 R24	TL	445	1185	128/131	D/A8	1800/1950	35	3542	535
UR6528440102OZK	440/65 R28	TL	445	1285	131/134	D/A8	1950/2120	35	3857	585
UR6524480102OZK	480/65 R24	TL	480	1235	133/136	D/A8	2060/2240	35	3683	555
UR6528480102OZK	480/65 R28	TL	480	1337	142/145	D/A8	2650/2900	35	4004	606
UR6524540102OZK	540/65 R24	TL	550	1320	146/149	D/A8	3000/3250	35	3924	589
UR6528540102OZK	540/65 R28	TL	550	1420	149/152	D/A8	3250/3550	35	4238	639
UR6530540102OZK	540/65 R30	TL	550	1470	150/153	D/A8	3350/3650	35	4396	664
UR6534540102OZK	540/65 R34	TL	550	1575	152/155	D/A8	3550/3875	35	4725	716
UR6538540102OZK	540/65 R38	TL	550	1675	153/156	D/A8	3650/4000	35	5039	767
UR6528600102OZK	600/65 R28	TL	591	1491	154/157	D/A8	3750/4125	35	4439	668
UR6530600102OZK	600/65 R30	TL	601	1542	155/158	D/A8	3875/4245	35	4546	685
UR6534600102OZK	600/65 R34	TL	601	1644	157/160	D/A8	4125/4515	35	4920	744
UR6538600102OZK	600/65 R38	TL	595	1750	159/162	D/A8	4375/4750	35	5251	797
UR6538650102OZK	650/65 R38	TL	650	1820	163/166	D/A8	4875/5300	35	5449	825
UR6542650102OZK	650/65 R42	TL	650	1913	165/168	D/A8	5150/5600	35	5744	872
UR6526750102OZK	750/65 R26	TL	755	1640	166/163	A8/B	5300/4875	35	4844	722
UR6532800102OZK	800/65 R32	TL	800	1858	178/175	A8/B	7500/6900	46	5509	824
UR7016240102OZK	240/70 R16	TL	245	745	104/104	A8/B	900/900	35	2234	339
UR7016260102OZK	260/70 R16	TL	260	770	109/109	A8/B	1030/1030	35	2305	349
UR7020260102OZK	260/70 R20	TL	260	875	113/113	A8/B	1150/1150	35	2634	401
UR7016280102OZK	280/70 R16	TL	282	798	112/112	A8/B	1120/1120	35	2384	360
UR7018280102OZK	280/70 R18	TL	282	849	114/114	A8/B	1180/1180	35	2544	385
UR7020280102OZK	280/70 R20	TL	282	900	116/116	A8/B	1250/1250	35	2704	411
UR7020300102OZK	300/70 R20	TL	295	952	120/117	A8/B	1400/1285	35	2851	432
UR7020320102OZK	320/70 R20	TL	319	982	113/113	A8/B	1150/1150	23	2936	444
UR7024320102OZK	320/70 R24	TL	319	1095	116/116	A8/B	1250/1250	23	3288	499
UR7020360102OZK	360/70 R20	TL	357	1042	129/129	A8/B	1850/1850	35	3106	468
UR7024360102OZK	360/70 R24	TL	357	1152	122/122	A8/B	1500/1500	23	3449	522
UR7028360102OZK	360/70 R28	TL	357	1255	125/125	A8/B	1650/1650	23	3772	573
UR7020380102OZK	380/70 R20	TL	380	1082	122/122	A8/B	1500/1500	23	3219	484
UR7024380102OZK	380/70 R24	TL	380	1190	125/125	A8/B	1650/1650	23	3556	537
UR7028380102OZK	380/70 R28	TL	380	1293	127/127	A8/B	1750/1750	23	3879	588
UR7024420102OZK	420/70 R24	TL	418	1248	130/130	A8/B	1900/1900	23	3720	560
UR7028420102OZK	420/70 R28	TL	418	1351	133/133	A8/B	2060/2060	23	4043	612
UR7030420102OZK	420/70 R30	TL	418	1400	134/131	A8/B	2120/1950	23	4198	636
UR7024460102OZK	460/70 R24	TL	460	1260	159/159	A8/B	4380/4380	46	3754	565
UR7024480102OZK	480/70 R24	TL	480	1320	138/135	A8/B	2360/2180	23	3924	589
UR7026480102OZK	480/70 R26	TL	480	1380	139/136	A8/B	2430/2240	23	4109	618
UR7028480102OZK	480/70 R28	TL	480	1425	140/140	A8/B	2500/2500	23	4253	641
UR7030480102OZK	480/70 R30	TL	480	1480	141/138	A8/B	2575/2360	23	4424	668
UR7034480102OZK	480/70 R34	TL	479	1580	143/140	A8/B	3250/2500	35	4739	718
UR7038480102OZK	480/70 R38	TL	480	1685	145/142	A8/B	2900/2650	23	5067	771
UR7034520102OZK	520/70 R34	TL	516	1640	148/146	A8/B	3150/3000	23	4908	742
UR7038520102OZK	520/70 R38	TL	516	1750	150/147	A8/B	3350/3075	23	5251	797
UR7038580102OZK	580/70 R38	TL	580	1830	155/152	A8/B	3875/3550	23	5477	829
UR7030600102OZK	600/70 R30	TL	595	1650	158/156	A8/B	4250/4000	35	4777	718
UR7038710102OZK	710/70 R38	TL	720	1965	171/174	D/A8	6150/6700	35	5859	883
UR7042710102OZK	710/70 R42	TL	720	2061	173/176	D/A8	6500/7100	35	6162	931

SERIE 80	Código del producto	Tamaño del neumático	TT/ TL	Inflado Dimensión sin carga		Índice de carga	Símbolo de velocidad	Carga y presión		Circunferencia de rodadura dinámica	Radio de carga estática
				Anchura de sección	Diámetro total			Índice de Carga	Presión del neumático con carga máxima		
				mm	mm			kg	psi		
	UR8042480102OZK	480/80 R42	TL	485	1845	151/148	A8/B	3450/3150	23	5552	845
	UR8046480102OZK	480/80 R46	TL	485	1945	164/164	A8/B	5000/5000	46	5866	895

SERIE 85	Código del producto	Tamaño del neumático	TT/ TL	Anchura de sección	Diámetro total	Índice de carga	Símbolo de velocidad	Índice de Carga	Presión del neumático con carga máxima	Circunferencia de rodadura dinámica	Radio de carga estática											
												UR8524250102OZK	250/85 R24 (9.5 R24)	TL	251	1036	109/109	A8/B	1030/1030	23	3121	475
												UR8528250102OZK	250/85 R28 (9.5 R28)	TL	251	1137	112/112	A8/B	1120/1120	23	3406	516
UR8520280102OZK	280/85 R20 (11.2 R20)	TL	282	984	112/109	A8/B	1130/1030	23	2942	444												
UR8524280102OZK	280/85 R24 (11.2 R24)	TL	282	1086	115/112	A8/B	1215/1120	23	3262	495												
UR8528280102OZK	280/85 R28 (11.2 R28)	TL	282	1187	118/115	A8/B	1320/1215	23	3580	546												
UR8520320102OZK	320/85 R20 (12.4 R20)	TL	319	1052	119/116	A8/B	1360/1250	23	3134	472												
UR8524320102OZK	320/85 R24 (12.4 R24)	TL	319	1154	122/119	A8/B	1500/1360	23	3454	523												
UR8528320102OZK	320/85 R28 (12.4 R28)	TL	320	1255	124/121	A8/B	1600/1450	23	3772	573												
UR8532320102OZK	320/85 R32 (12.4 R32)	TL	320	1365	126/126	A8/B	1700/1700	35	3883	554												
UR8536320102OZK	320/85 R36 (12.4 R36)	TL	320	1465	128/125	A8/B	1800/1650	23	4429	677												
UR8538320102OZK	320/85 R38 (12.4 R38)	TL	320	1515	143/143	A8/B	2725/2725	52	4587	703												
UR8524340102OZK	340/85 R24 (13.6 R24)	TL	343	1188	125/122	A8/B	1650/1500	23	3551	536												
UR8528340102OZK	340/85 R28 (13.6 R28)	TL	343	1289	127/124	A8/B	1750/1600	23	3868	587												
UR8536340102OZK	340/85 R36 (13.6 R36)	TL	343	1495	132/129	A8/B	2000/1850	23	4514	689												
UR8538340102OZK	340/85 R38 (13.6 R38)	TL	343	1545	133/130	A8/B	2060/1900	23	4672	715												
UR8546340102OZK	340/85 R46 (13.6 R46)	TL	345	1756	150/153	D/A8	3350/3650	52	5332	819												
UR8548340102OZK	340/85 R48 (13.6 R48)	TL	343	1800	151/154	D/A8	3450/3750	58	5472	842												
UR8524380102OZK	380/85 R24 (14.9 R24)	TL	380	1256	131/128	A8/B	1950/1850	23	3743	563												
UR8528380102OZK	380/85 R28 (14.9 R28)	TL	380	1357	133/130	A8/B	2060/1900	23	4060	614												
UR8530380102OZK	380/85 R30 (14.9 R30)	TL	380	1408	135/132	A8/B	2180/2000	23	4220	639												
UR8538380102OZK	380/85 R38 (14.9 R38)	TL	380	1611	139/136	A8/B	2430/2220	23	4858	741												
UR8524420102OZK	420/85 R24 (16.9 R24)	TL	418	1324	137/134	A8/B	2300/2120	23	3935	591												
UR8528420102OZK	420/85 R28 (16.9 R28)	TL	418	1425	139/136	A8/B	2430/2240	23	4253	641												
UR8530420102OZK	420/85 R30 (16.9 R30)	TL	418	1476	140/137	A8/B	2500/2300	23	4413	667												
UR8534420102OZK	420/85 R34 (16.9 R34)	TL	418	1578	142/138	A8/B	2650/2360	23	4733	718												
UR8538420102OZK	420/85 R38 (16.9 R38)	TL	418	1679	144/141	A8/B	2800/2575	23	5050	768												
UR8530460102OZK	460/85 R30 (18.4 R30)	TL	455	1544	145/142	A8/B	2900/2650	23	4605	694												
UR8534460102OZK	460/85 R34 (18.4 R34)	TL	455	1646	147/144	A8/B	3075/2800	23	4925	745												
UR8538460102OZK	460/85 R38 (18.4 R38)	TL	455	1747	149/146	A8/B	3250/3000	23	5243	795												
UR8538460102OZR	460/85 R38 REFORZADO PARA COSECHADORA	TL	455	1747	149/146	A8/B	3250/3000	23	5243	795												
UR8538520102OZK	520/85 R38 (20.8 R38)	TL	516	1849	155/152	A8/B	3875/3550	23	5531	836												
UR8538520102OZR	520/85 R38 REFORZADO PARA COSECHADORA	TL	516	1849	169	A8	5800	23	5531	836												
UR8542520102OZK	520/85 R42 (20.8 R42)	TL	516	1955	157/157	A8/B	4125/4125	23	5863	889												
UR8542520102OZR	520/85 R42 REFORZADO PARA COSECHADORA	TL	516	1955	167	A8	5450	23	5863	889												
UR8538650102OZK	650/85 R38	TL	650	2071	173/176	D/A8	6500/7100	35	6159	925												

SERIE 90	Código del producto	Tamaño del neumático	TT/ TL	Anchura de sección	Diámetro total	Índice de carga	Símbolo de velocidad	Índice de Carga	Presión del neumático con carga máxima	Circunferencia de rodadura dinámica	Radio de carga estática											
												UR9046320102OZK	320/90 R46	TL	320	1750	145/148	D/A8	2900/3150	46	5315	817
												UR9050320102OZK	320/90 R50	TL	320	1850	150/150	A8/B	3350/3350	52	5630	867
UR9054320102OZK	320/90 R54	TL	320	1950	155/155	A8/B	3875/3875	58	5944	917												
UR9046380102OZK	380/90 R46	TL	380	1860	159/162	D/A8	4375/4750	58	5626	861												

SERIE 95	Código del producto	Tamaño del neumático	TT/ TL	Anchura de sección	Diámetro total	Índice de carga	Símbolo de velocidad	Índice de Carga	Presión del neumático con carga máxima	Circunferencia de rodadura dinámica	Radio de carga estática											
												UR0020095102OZK	9.5 R20	TL	241	938	108/105	A8/B	1000/925	23	2652	375
												UR9532210102OZK	210/95 R32	TL	215	1215	116/120	D/A8	1250/1400	35	3691	567
UR9536210102OZK	210/95 R36	TL	215	1320	118/121	D/A8	1800/1950	58	4019	619												
UR9544210102OZK	210/95 R44	TL	215	1520	126/129	D/A8	1700/1850	35	4649	720												
UR9532230102OZK	230/95 R32	TL	230	1255	128/131	D/A8	1800/1950	58	3804	583												
UR9536230102OZK	230/95 R36	TL	230	1355	130/133	D/A8	1900/2060	58	4118	633												
UR9542230102OZK	230/95 R42	TL	230	1505	133/136	D/A8	2060/2240	58	4590	709												
UR9544230102OZK	230/95 R44	TL	230	1560	134/137	D/A8	2120/2300	58	4762	736												
UR9548230102OZK	230/95 R48	TL	230	1660	136/139	D/A8	2240/2430	58	5077	786												
UR9532270102OZK	270/95 R32	TL	275	1330	133/136	D/A8	2060/2240	58	4016	613												
UR9536270102OZK	270/95 R36	TL	275	1435	136/139	D/A8	2240/2430	58	4329	665												
UR9538270102OZK	270/95 R38	TL	275	1485	137/140	D/A8	2300/2500	58	4502	691												
UR9542270102OZK	270/95 R42	TL	275	1581	141/138	A8/B	2575/2360	58	4788	737												
UR9544270102OZK	270/95 R44	TL	275	1635	142/145	D/A8	2650/2900	58	4974	766												
UR9546270102OZK	270/95 R46	TL	275	1685	141/144	D/A8	2575/2800	58	5131	791												
UR9548270102OZK	270/95 R48	TL	275	1735	142/145	D/A8	2650/2900	58	5289	816												
UR9554270102OZK	270/95 R54	TL	275	1885	146/149	D/A8	3000/3250	58	5761	891												
UR9546300102OZK	300/95 R46	TL	300	1740	148/151	D/A8	3150/3450	58	5287	813												
UR9552300102OZK	300/95 R52	TL	300	1900	156/159	D/A8	4000/4375	58	5787	892												

AGRÖ11

NEUMÁTICOS RADIALES PARA TRACTORES



- Conducción confortable gracias a la estructura flexible de los flancos
- Característica repelente al barro gracias a su diseño especial de la banda de rodadura
- Alto rendimiento gracias a la profundidad de la banda de rodadura y a la ancha huella de la base

SERIE 70	Código del producto	Tamaño del neumático	TT/ TL	Inflado Dimensión sin carga		Índice de carga	Símbolo de velocidad	Carga y presión		Circunferencia de rodadura dinámica	Radio de carga estática
				Anchura de sección	Diámetro total			Índice de Carga	Presión del neumático con carga máxima		
				mm	mm						
	UR7042620112OZK	620/70 R42	TL	625	1935	166/166	A8/B	5300/5300	35	5806	881
SERIE 75	UR7526620112OZK	620/75 R26	TL	630	1600	166/166	A8/B	5300/5300	46	4731	706
	UR7530620112OZK	620/75 R30	TL	630	1695	163/161	A8/B	4875/4625	35	5032	754
	UR7532650112OZK	650/75 R32	TL	650	1795	172/172	A8/B	6300/6300	46	5331	799

AGRIGOR20

NEUMÁTICOS RADIALES DE FLOTACIÓN



- Ideal para todas las condiciones de terreno con su diseño de talón reforzado
- Característica de baja compactación del suelo gracias a su base ancha
- Auto-limpieza gracias a su dibujo de banda de rodadura no direccional
- Perfiles de banda de rodadura y flanco reforzados contra perforaciones.

SERIE 45	Código del producto	Tamaño del neumático	TT/ TL	Inflado Dimensión sin carga		Índice de carga	Símbolo de velocidad	Carga y presión		Circunferencia de rodadura dinámica	Radio de carga estática
				Anchura de sección	Diámetro total			Índice de Carga	Presión del neumático con carga máxima		
				mm	mm						
	UR4522560202OZK	560/45 R22.5	TL	564	1076	152	D	3550	58	3222	488
SERIE 50	UR5022600202OZK	600/50 R22.5	TL	591	1172	159	D	4375	58	3493	526
SERIE 60	UR6022500202OZK	500/60 R22.5	TL	490	1140	155	D	3875	58	3403	513

EL ARTE DE LA ALTA TRACCIÓN

Experimenta la alta tracción con el diseño especial
de los neumáticos Özka.







KNK30

NEUMÁTICOS DELANTEROS PARA TRACTORES

- Neumático delantero de tractor para uso general
- Resistencia a las piedras y a los impactos gracias a una carrocería fuerte y robusta
- Conducción suave con canaletas en la parte central trasera
- Prevención del derrape gracias a las bandas de rodadura en los hombros
- Uso duradero y económico
- Excelente rendimiento en carretera y tierra

KNK30	Código del producto	Tamaño del neumático & Índice de capas (Ply Rating)	TT/ TL	Inflado Dimensión sin carga		Índice de carga	Símbolo de velocidad	Carga y presión		Circunferencia de rodadura dinámica	Radio de carga estática
				Anchura de sección	Diámetro total			Índice de Carga	Presión del neumático con carga máxima		
				mm	mm			kg	psi		
	U3162011OZK	6.00-16 6PR	TT	165	735	88	A6	560	48	2206	335
	U3162021OZK	6.00-16 8PR	TT	165	735	93	A6	650	48	2206	335
	U3163011OZK	6.50-16 6PR	TT	175	760	91	A6	615	45	2277	345
	U3163021OZK	6.50-16 8PR	TT	175	760	97	A6	730	54	2277	345
	U3164011OZK	7.50-16 6PR	TT	205	805	98	A6	750	41	2404	363
	U3164021OZK	7.50-16 8PR	TT	205	805	103	A6	875	54	2404	363



KNK32

NEUMÁTICOS DELANTEROS PARA TRACTORES

- Neumático delantero de larga duración
- Alta maniobrabilidad gracias a la característica de uso no direccional
- Estructura resistente contra perforaciones gracias a la mayor profundidad de la banda de rodadura

KNK32	Código del producto	Tamaño del neumático & Índice de capas (Ply Rating)	TT/ TL	Inflado Dimensión sin carga		Índice de carga	Símbolo de velocidad	Carga y presión		Circunferencia de rodadura dinámica	Radio de carga estática
				Anchura de sección	Diámetro total			Índice de Carga	Presión del neumático con carga máxima		
				mm	mm			kg	psi		
	U3164111OZK	7.50-16 6PR	TT	205	805	98	A6	750	41	2404	363
	U3164121OZK	7.50-16 8PR	TT	205	805	103	A6	875	54	2404	363
	U3181021OZK	7.50-18 8PR	TT	205	860	106	A6	950	54	2575	390
	U3201021OZK	6.50-20 8PR	TT	175	865	102	A6	850	54	2605	397
	U3202021OZK	7.50-20 8PR	TT	205	915	108	A6	1000	49	2747	417



KNK33

NEUMÁTICOS DELANTEROS PARA TRACTORES

- Extra resistente con su mayor profundidad de banda de rodadura
- Conducción cómoda en el campo y en carretera gracias al diseño del dibujo
- Patrón sin acumulación de barro

KNK33

Código del producto	Tamaño del neumático & Índice de capas (Ply Rating)	TT/TL	Inflado Dimensión sin carga		Índice de carga	Símbolo de velocidad	Carga y presión		Circunferencia de rodadura dinámica	Radio de carga estática
			Anchura de sección	Diámetro total			Índice de Carga	Presión del neumático con carga máxima		
			mm	mm			kg	psi		
U316211OZK	6.00-16 6PR	TT	165	735	88	A6	560	48	2206	335
U3162121OZK	6.00-16 8PR	TT	165	735	93	A6	650	48	2206	335
U3163111OZK	6.50-16 6PR	TT	175	760	91	A6	615	45	2277	345
U3163121OZK	6.50-16 8PR	TT	175	760	97	A6	730	54	2277	345
U3164211OZK	7.50-16 6PR	TT	205	805	98	A6	750	41	2404	363
U3164221OZK	7.50-16 8PR	TT	205	805	103	A6	875	54	2404	363
U3191011OZK	6.00-19 6PR	TT	165	814	93	A6	650	48	2453	374



KNK35

NEUMÁTICOS DELANTEROS PARA TRACTORES

- Adecuado para uso en asfalto y tierra
- Excelente maniobrabilidad y uso no direccional
- Estructura resistente contra perforaciones
- Estabilidad de movimiento recto en terrenos blandos

KNK35

Código del producto	Tamaño del neumático & Índice de capas (Ply Rating)	TT/TL	Inflado Dimensión sin carga		Índice de carga	Símbolo de velocidad	Carga y presión		Circunferencia de rodadura dinámica	Radio de carga estática
			Anchura de sección	Diámetro total			Índice de Carga	Presión del neumático con carga máxima		
			mm	mm			kg	psi		
U3161011OZK	5.50-16 6PR	TT	150	710	86	A6	530	54	2135	325
U3161021OZK	5.50-16 8PR	TT	150	710	91	A6	615	54	2135	325
U3162211OZK	6.00-16 6PR	TT	165	735	88	A6	560	48	2206	335
U3162221OZK	6.00-16 8PR	TT	165	735	93	A6	650	48	2206	335
U3163211OZK	6.50-16 6PR	TT	175	760	91	A6	615	45	2277	345
U3163221OZK	6.50-16 8PR	TT	175	760	97	A6	730	54	2277	345
U3164311OZK	7.50-16 6PR	TT	205	805	98	A6	750	41	2404	363
U3164321OZK	7.50-16 8PR	TT	205	805	103	A6	875	54	2404	363
U3166021OZK	9.00-16 8PR	TT	234	855	111	A6	1090	45	2545	383
U3167021OZK	10.00-16 8PR	TT	274	895	115	A6	1215	41	2658	399
U3168021OZK	11.00-16 8PR	TT	315	965	118	A6	1320	36	2856	427
U3181221OZK	7.50-18 8PR	TT	205	860	106	A6	950	54	2575	390



KNK50

NEUMÁTICOS DELANTEROS PARA TRACTORES

- Alta tracción
- Facilidad de movimiento con función antideslizante
- Evita acumulaciones en el centro y los laterales durante el movimiento
- Facilita la liberación de lodo gracias a los bloques con aberturas

KNK50	Código del producto	Tamaño del neumático & Índice de capas (Ply Rating)	TT/TL	Inflado Dimensión sin carga		Índice de carga	Símbolo de velocidad	Carga y presión		Circunferencia de rodadura dinámica	Radio de carga estática
				Anchura de sección	Diámetro total			Índice de Carga	Presión del neumático con carga máxima		
	U3151021OZK	7.50-15 8PR	TT	205	780	99	A6	775	52	2325	350
	U3162311OZK	6.00-16 6PR	TT	165	735	88	A6	560	48	2206	335
	U3162321OZK	6.00-16 8PR	TT	165	735	93	A6	650	48	2206	335
	U3163311OZK	6.50-16 6PR	TT	175	760	91	A6	615	45	2277	345
	U3163321OZK	6.50-16 8PR	TT	175	760	97	A6	730	54	2277	345
	U3164421OZK	7.50-16 8PR	TT	205	805	103	A6	875	54	2404	363
	U3181421OZK	7.50-18 8PR	TT	205	860	106	A6	950	54	2575	390
	U3202121OZK	7.50-20 8PR	TT	205	915	108	A6	1000	49	2747	417
	U3203011OZK	9.5-20 6PR	TT	241	940	101	A6	825	30	2817	427
	U3203021OZK	9.5-20 8PR	TT	241	940	106	A6	950	35	2817	427
	U3203022OZK	9.5-20 8PR	TL	241	940	106	A6	950	35	2817	427
	U3204021OZK	11.2-20 8PR	TT	285	1005	113	A6	1150	38	3001	453
	U3204022OZK	11.2-20 8PR	TL	285	1005	113	A6	1150	38	3001	453





KNK50

NEUMÁTICOS TRASEROS PARA TRACTORES

- Alta tracción
- Facilidad de movimiento con función antideslizante
- Evita acumulaciones en el centro y los laterales durante el movimiento
- Facilita la liberación de lodo gracias a los bloques con aberturas

KNK50

Código del producto	Tamaño del neumático & Índice de capas (Ply Rating)	TT/TL	Inflado Dimensión sin carga		Índice de carga	Símbolo de velocidad	Carga y presión		Circunferencia de rodadura dinámica	Radio de carga estática
			Anchura de sección	Díámetro total			Índice de Carga	Presión del neumático con carga máxima		
			mm	mm						
U524101OZK	8.3-24 6PR	TT	210	1009	105	A6	925	30	3044	465
U5241021OZK	8.3-24 8PR	TT	210	1009	108	A6	1000	35	3044	465
U5242011OZK	9.50-24 6PR	TT	241	1050	110	A6	1060	26	3160	481
U5242021OZK	9.50-24 8PR	TT	241	1050	116	A6	1250	34	3160	481
U5243011OZK	11.2-24 6PR	TT	284	1105	110	A6	1060	26	3316	503
U5243021OZK	11.2-24 8PR	TT	284	1105	116	A6	1250	34	3316	503
U5243041OZK	11.2-24 12PR	TT	284	1105	122	A6	1500	40	3316	503
U5244011OZK	12.4-24 6PR	TT	315	1160	115	A6	1215	24	3471	525
U5244021OZK	12.4-24 8PR	TT	315	1160	118	A6	1320	29	3471	525
U5244121OZK	320/85-24 8PR	TT	315	1160	118	A6	1320	29	3471	525
U5244041OZK	12.4-24 12PR	TT	315	1160	124	A6	1600	35	3471	525
U5244141OZK	320/85-24 12PR	TT	315	1160	124	A6	1600	35	3471	525
U5245011OZK	13.6-24 6PR	TT	345	1210	120	A6	1400	22	3613	545
U5245021OZK	13.6-24 8PR	TT	345	1210	123	A6	1550	28	3613	545
U5245041OZK	13.6-24 12PR	TT	345	1210	129	A6	1850	34	3613	545
U5246011OZK	14.9-24 6PR	TT	378	1265	125	A6	1650	20	3768	567
U5246021OZK	14.9-24 8PR	TT	378	1265	128	A6	1800	26	3768	567
U5246121OZK	380/85-24 8PR	TT	378	1265	128	A6	1800	26	3768	567
U5246031OZK	14.9-24 10PR	TT	378	1265	131	A6	1950	30	3768	567
U5246131OZK	380/85-24 10PR	TT	378	1265	131	A6	1950	30	3768	567
U5246051OZK	14.9-24 14PR	TT	378	1265	137	A6	2300	38	3768	567
U5248021OZK	16.9-24 8PR	TT	429	1335	133	A6	2060	25	3966	595
U5248031OZK	16.9-24 10PR	TT	429	1335	136	A6	2240	29	3966	595
U5248051OZK	16.9-24 14PR	TT	429	1335	141	A6	2575	35	3966	595
U5247042OZK	15.5/80-24 12PR	TL	394	1260	157	A6	4125	44	3754	565
U5247062OZK	15.5/80-24 16PR	TL	394	1260	163	A6	4875	58	3754	565
U5261031OZK	14.9-26 10PR	TT	378	1315	133	A6	2060	30	3926	592
U5262031OZK	18.4-26 10PR	TT	467	1461	142	A6	2650	26	4338	650
U5262061OZK	18.4-26 16PR	TT	467	1461	153	A6	3650	44	4338	650
U5261051OZK	14.9-26 14PR	TT	378	1315	140	A6	2500	39	3926	592
U5281011OZK	11.2-28 6PR	TT	284	1205	112	A6	1120	26	3630	553
U5281021OZK	11.2-28 8PR	TT	284	1205	118	A6	1320	34	3630	553
U5282011OZK	12.4-28 6PR	TT	315	1260	117	A6	1285	25	3786	575
U5282021OZK	12.4-28 8PR	TT	315	1260	125	A6	1650	30	3786	575
U5282221OZK	320/85-28 8PR	TT	315	1260	125	A6	1650	30	3786	575
U5283011OZK	13.6-28 6PR	TT	345	1310	121	A6	1450	23	3927	595
U5283021OZK	13.6-28 8PR	TT	345	1310	125	A6	1650	29	3927	595

KNK50

NEUMÁTICOS TRASEROS PARA TRACTORES

KNK50

Código del producto	Tamaño del neumático & Índice de capas (Ply Rating)	TT/TL	Inflado Dimensión sin carga		Índice de carga	Símbolo de velocidad	Carga y presión		Circunferencia de rodadura dinámica	Radio de carga estática
			Anchura de sección	Diámetro total			Índice de Carga	Presión del neumático con carga máxima		
			mm	mm			kg	psi		
U5284011OZK	14.9-28 6PR	TT	378	1365	125	A6	1650	20	4083	617
U5284021OZK	14.9-28 8PR	TT	378	1365	130	A6	1900	26	4083	617
U5284051OZK	14.9-28 14PR	TT	378	1365	143	A6	2725	40	4083	617
U5285021OZK	16.9-28 8PR	TT	429	1435	135	A6	2180	24	4281	645
U5285031OZK	16.9-28 10PR	TT	429	1435	139	A6	2430	29	4281	645
U5285051OZK	16.9-28 14PR	TT	429	1435	143	A6	2725	34	4281	645
U5301021OZK	14.9-30 8PR	TT	378	1415	132	A6	2000	26	4240	642
U5301031OZK	14.9-30 10PR	TT	378	1415	136	A6	2240	29	4240	642
U5302021OZK	16.9-30 8PR	TT	429	1485	137	A6	2300	25	4438	670
U5302031OZK	16.9-30 10PR	TT	429	1485	144	A6	2800	28	4438	670
U5302051OZK	16.9-30 14PR	TT	429	1485	150	A6	3350	34	4438	670
U5302151OZK	420/85-30 14PR	TT	429	1485	150	A6	3350	34	4438	670
U5303021OZK	18.4-30 8PR	TT	467	1550	139	A6	2430	20	4622	696
U5303121OZK	460/85-30 8PR	TT	467	1550	139	A6	2430	20	4622	696
U5303031OZK	18.4-30 10PR	TT	467	1550	145	A6	2900	26	4622	696
U5303131OZK	460/85-30 10PR	TT	467	1550	145	A6	2900	26	4622	696
U5303051OZK	18.4-30 14PR	TT	467	1550	154	A6	3750	40	4622	696
U5303151OZK	460/85-30 14PR	TT	467	1550	154	A6	3750	40	4622	696
U5321021OZK	8.3-32 8PR	TT	211	1195	111	A6	1090	46	3634	559
U5322021OZK	9.5-32 8PR	TT	241	1250	115	A6	1215	39	3790	581
U5323021OZK	12.4-32 8PR	TT	315	1360	125	A6	1650	32	4101	625
U5341031OZK	16.9-34 10PR	TT	429	1585	142	A6	2650	29	4753	720
U5341131OZK	420/85-34 10PR	TT	429	1585	142	A6	2650	29	4753	720
U5341051OZK	16.9-34 14PR	TT	429	1585	148	A6	3150	37	4753	720
U5341151OZK	420/85-34 14PR	TT	429	1585	148	A6	3150	37	4753	720
U5342031OZK	18.4-34 10PR	TT	467	1650	146	A6	3000	26	4937	746
U5342131OZK	460/85-34 10PR	TT	467	1650	146	A6	3000	26	4937	746
U5342051OZK	18.4-34 14PR	TT	467	1650	153	A6	3650	36	4937	746
U5361011OZK	12.4-36 6PR	TT	315	1465	121	A6	1450	24	4429	677
U5361021OZK	12.4-36 8PR	TT	315	1465	126	A6	1700	29	4429	677
U5362011OZK	13.6-36 6PR	TT	345	1515	125	A6	1650	23	4571	697
U5362021OZK	13.6-36 8PR	TT	345	1515	129	A6	1850	29	4571	697
U5381021OZK	12.4-38 8PR	TT	315	1515	127	A6	1750	29	4587	703
U5382011OZK	13.6-38 6PR	TT	345	1565	126	A6	1700	23	4728	723
U5382021OZK	13.6-38 8PR	TT	345	1565	131	A6	1950	29	4728	723
U5382031OZK	13.6-38 10PR	TT	345	1565	135	A6	2180	33	4728	723
U5383021OZK	14.00-38 8PR	TT	345	1565	131	A6	1950	29	4728	723
U5383031OZK	14.00-38 10PR	TT	345	1565	135	A6	2180	33	4728	723
U5384031OZK	15.5-38 10PR	TT	394	1570	138	A6	2360	33	4742	725
U5384041OZK	15.5-38 12PR	TT	394	1570	141	A6	2575	38	4742	725
U5385031OZK	16.9-38 10PR	TT	429	1685	145	A6	2900	30	5067	771
U5385051OZK	16.9-38 14PR	TT	429	1685	152	A6	3550	40	5067	771
U5386031OZK	18.4-38 10PR	TT	467	1750	147	A6	3075	26	5251	797
U5386051OZK	18.4-38 14PR	TT	467	1750	154	A6	3750	36	5251	797
U5262051OZK	18.4-26 14PR	TT	467	1461	150	A6	3350	40	4338	650



KNK53

NEUMÁTICOS TRASEROS PARA TRACTORES

- Alta tracción
- Facilidad de movimiento con función antideslizante
- Prevención de acumulaciones en el centro y laterales durante el movimiento
- Facilita la liberación de lodos gracias a bloques con aberturas.

KNK53	Código del producto	Tamaño del neumático & Índice de capas (Ply Rating)	TT/TL	Inflado Dimensión sin carga		Índice de carga	Símbolo de velocidad	Carga y presión		Circunferencia de rodadura dinámica	Radio de carga estática
				Anchura de sección	Diámetro total			Índice de Carga	Presión del neumático con carga máxima		
				mm	mm						
	U5302221OZK	16.9-30 8PR	TT	429	1485	137	A6	2300	25	4438	670
	U5302231OZK	16.9-30 10PR	TT	429	1485	144	A6	2800	28	4438	670
	U5302241OZK	16.9-30 12PR	TT	429	1485	147	A6	3075	31	4438	670
	U5302251OZK	16.9-30 14PR	TT	429	1485	150	A6	3350	34	4438	670
	U5384141OZK	15.5-38 12PR	TT	394	1570	141	A6	2575	38	4742	725
	U5385131OZK	16.9-38 10PR	TT	429	1685	145	A6	2900	30	5067	771





KNK55

NEUMÁTICOS
PARA RIEGO

- Alta tracción
- Facilidad de movimiento con función antideslizante
- Prevención de acumulaciones en el centro y laterales durante el movimiento
- Facilita la liberación de lodos gracias a bloques con aberturas

KNK55	Código del producto	Tamaño del neumático & Índice de capas (Ply Rating)	TT/TL	Inflado Dimensión sin carga		Índice de carga	Símbolo de velocidad	Carga y presión		Circunferencia de rodadura dinámica	Radio de carga estática
				Anchura de sección	Diámetro total			Índice de Carga	Presión del neumático con carga máxima		
				mm	mm			kg	psi		
	U524311OZK	11.2-24 6PR (PARA RIEGO)	TT	284	1105	110	A6	1060	26	3316	503
	U524312OZK	11.2-24 8PR (PARA RIEGO)	TT	284	1105	116	A6	1250	34	3316	503
	U524621OZK	14.9-24 6PR (PARA RIEGO)	TL	378	1265	123	A6	1550	20	3768	567
	U524622OZK	14.9-24 6PR (PARA RIEGO)	TT	378	1265	123	A6	1550	20	3768	567
	U5246221OZK	14.9-24 8PR (PARA RIEGO)	TT	378	1265	127	A6	1750	26	3768	567
	U538091OZK	11.2-38 6PR (PARA RIEGO)	TT	284	1450	117	A6	1285	19	4403	677
	U5380921OZK	11.2-38 8PR (PARA RIEGO)	TT	284	1450	122	A6	1500	26	4403	677



KNK36

NEUMÁTICOS PARA
COSECHADORAS

- Resistencia al rodamiento fácil con diseño de cinco nervios
- Adecuado tanto para aplicaciones en carretera como fuera de ella
- Diseñado para transporte en campo/carretera y operaciones de labranza de suelo con maquinaria e implementos
- Buenas propiedades de flotación con una alta capacidad de carga a baja presión de neumáticos

KNK36	Código del producto	Tamaño del neumático & Índice de capas (Ply Rating)	TT/TL	Inflado Dimensión sin carga		Índice de carga	Símbolo de velocidad	Carga y presión		Circunferencia de rodadura dinámica	Radio de carga estática
				Anchura de sección	Diámetro total			Índice de Carga	Presión del neumático con carga máxima		
				mm	mm			kg	psi		
	U4203052OZK	16.0/70-20 14PR	TL	418	1075	154	A6	3750	51	3099	438
	U4242032OZK	9.00-24 10PR	TL	272	1094	124	B	1600	41	3285	499



KNK48

NEUMÁTICOS PARA COSECHADORAS

- Neumático para carretera, agrícola y todoterreno con alta capacidad de carga y bajo perfil
- Característica mínima de retención en el suelo gracias a los canales de circunferencia anchos
- Avanza fácilmente sin hundirse gracias a su amplio patrón de banda de rodadura
- Estructura resistente contra perforaciones gracias a la mayor profundidad de la banda de rodadura

KNK48	Código del producto	Tamaño del neumático & Índice de capas (Ply Rating)	TT/TL	Inflado Dimensión sin carga		Índice de carga	Símbolo de velocidad	Carga y presión		Circunferencia de rodadura dinámica	Radio de carga estática
				Anchura de sección	Diámetro total			Índice de Carga	Presión del neumático con carga máxima		
				mm	mm			kg	psi		
	U4181041OZK	10.5/80-18 12PR	TT	274	885	135/123	A8	2180	65	2646	400
	U4182051OZK	12.5/80-18 14PR	TT	308	965	144/131	A8	2800	62	2872	432
	U4183061OZK	13.0/65-18 16PR	TT	336	890	144/131	A8	2800	71	2660	402



KNK50

NEUMÁTICOS PARA COSECHADORAS

- Alta tracción
- Facilidad de movimiento con función antideslizante
- Prevención acumulaciones en el centro y laterales durante el movimiento
- Facilita la liberación de lodos gracias a bloques con aberturas.

KNK50	Código del producto	Tamaño del neumático & Índice de capas (Ply Rating)	TT/TL	Inflado Dimensión sin carga		Índice de carga	Símbolo de velocidad	Carga y presión		Circunferencia de rodadura dinámica	Radio de carga estática
				Anchura de sección	Diámetro total			Índice de Carga	Presión del neumático con carga máxima		
				mm	mm			kg	psi		
	U5263072OZK	23.1-26 18PR	TL	587	1605	162	A6	4750	37	4746	708
	U5303261OZK	18.4-30 16PR	TT	467	1550	158	A6	4250	45	4622	696
	U5303361OZK	460/85-30 16PR	TT	467	1550	158	A6	4250	45	4622	696
	U5304072OZK	23.1-30 18PR	TL	587	1715	160	A6	4500	36	5088	762
	U5342061OZK	18.4-34 16PR	TT	467	1650	159	A6	4375	45	4937	746
	U5387061OZK	20.8-38 16PR	TT	528	1840	162	A6	4750	39	5506	833
	U5387062OZK	20.8-38 16PR	TL	528	1840	162	A6	4750	39	5506	833



KNK22

NEUMÁTICOS DE FLOTACIÓN

- Resistente a piedras e impactos gracias a su base mejorada
- Neumático para remolques de uso general
- Uso duradero y económico
- Excelente rendimiento en carretera y terreno
- Característica anti-lodo gracias a su patrón especial, tracción mejorada

KNK22	Código del producto	Tamaño del neumático & Índice de capas (Ply Rating)	TT/ TL	Inflado Dimensión sin carga		Índice de carga	Símbolo de velocidad	Carga y presión		Circunferencia de rodadura dinámica	Radio de carga estática
				Anchura de sección	Diámetro total			Índice de Carga	Presión del neumático con carga máxima		
				mm	mm			kg	psi		
	U4202051OZK	9.00-20 14PR	TT	247	1017	133	A6	2060	81	3035	458



KNK25

NEUMÁTICOS DE FLOTACIÓN

- Resistente a piedras e impactos gracias a su base mejorada
- Neumático para remolques de uso general
- Uso duradero y económico
- Excelente rendimiento en carretera y terreno
- Característica anti-lodo gracias a su patrón especial, tracción

KNK25	Código del producto	Tamaño del neumático & Índice de capas (Ply Rating)	TT/ TL	Inflado Dimensión sin carga		Índice de carga	Símbolo de velocidad	Carga y presión		Circunferencia de rodadura dinámica	Radio de carga estática
				Anchura de sección	Diámetro total			Índice de Carga	Presión del neumático con carga máxima		
				mm	mm			kg	psi		
	U4161041OZK	7.50-16 12PR	TT	214	787	121	A8	1450	72	2353	355
	U4201051OZK	8.25-20 14PR	TT	234	970	133	A6	2060	90	2902	439



KNK26

NEUMÁTICOS DE FLOTACIÓN

- Resistente a piedras e impactos gracias a su base mejorada
- Neumático para remolques de uso general
- Uso duradero y económico
- Excelente rendimiento en carretera y terreno
- Característica anti-lodo gracias a su patrón especial, tracción mejorada

KNK26	Código del producto	Tamaño del neumático & Índice de capas (Ply Rating)	TT/TL	Inflado Dimensión sin carga		Índice de carga	Símbolo de velocidad	Carga y presión		Circunferencia de rodadura dinámica	Radio de carga estática
				Anchura de sección	Diámetro total			Índice de Carga	Presión del neumático con carga máxima		
				mm	mm			kg	psi		
	U4162041OZK	9.00-16 12PR	TT	247	865	125	A6	1650	58	2573	387
	U4162051OZK	9.00-16 14PR	TT	247	865	128	A6	1800	67	2573	387



KNK27

NEUMÁTICOS DE FLOTACIÓN

- Conducción equilibrada y excelente tracción gracias a su diseño especial
- Mayor evacuación de agua y lodo gracias a las ranuras circundantes
- Estructura resistente y alta resistencia al desgaste
- Conducción cómoda
- Característica de recauchutado

KNK27	Código del producto	Tamaño del neumático & Índice de capas (Ply Rating)	TT/TL	Inflado Dimensión sin carga		Índice de carga	Símbolo de velocidad	Carga y presión		Circunferencia de rodadura dinámica	Radio de carga estática
				Anchura de sección	Diámetro total			Índice de Carga	Presión del neumático con carga máxima		
				mm	mm			kg	psi		
	U4162141OZK	9.00-16 12PR	TT	247	865	125	A6	1650	58	2573	387
	U4162151OZK	9.00-16 14PR	TT	247	865	128	A6	1800	67	2573	387



KNK28

NEUMÁTICOS DE FLOTACIÓN

- Conveniente para usar en asfalto y tierra gracias al patrón trasero
- Pared lateral duradera con estructura fuerte
- Característica de retención de suelo con estructura de banda de rodadura compleja y canales
- Proporciona una ubicación recta en el suelo gracias al diseño trasero

KNK28	Código del producto	Tamaño del neumático & Índice de capas (Ply Rating)	TT/ TL	Inflado Dimensión sin carga		Índice de carga	Símbolo de velocidad	Carga y presión		Circunferencia de rodadura dinámica	Radio de carga estática
				Anchura de sección	Diámetro total			Índice de Carga	Presión del neumático con carga máxima		
				mm	mm			kg	psi		
	U4161141OZK	7.50-16 12PR	TT	214	787	121	A8	1450	72	2353	355



KNK42

NEUMÁTICOS DE FLOTACIÓN

- Alta capacidad de carga con estructura fuerte y menor compresión del suelo con su base ancha
- Diseño de banda de rodadura antideslizante

KNK42	Código del producto	Tamaño del neumático & Índice de capas (Ply Rating)	TT/ TL	Inflado Dimensión sin carga		Índice de carga	Símbolo de velocidad	Carga y presión		Circunferencia de rodadura dinámica	Radio de carga estática
				Anchura de sección	Diámetro total			Índice de Carga	Presión del neumático con carga máxima		
				mm	mm			kg	psi		
	U4153442OZK	260/70-15.3 (10.0/75-15.3) 12PR	TL	268	753	126/114	A8	1700	52	2251	340
	U4153552OZK	300/80-15.3 (11.5/80-15.3) 14PR	TL	295	869	141/129	A8	2575	58	2579	386
	U4153052OZK	12.5/80-15.3 14PR	TL	307	889	142	A8	2650	62	2636	394



KNK46

NEUMÁTICOS DE FLOTACIÓN

- Aplicaciones de labranza, transporte y cosecha de heno con maquinaria de implementos, remolques y cosechadoras de heno/pacas
- La composición especial de la banda de rodadura resulta en un corte excepcional y una banda de rodadura fuerte junto con una excelente resistencia al desgaste en todo tipo de terrenos

KNK46	Código del producto	Tamaño del neumático & Índice de capas (Ply Rating)	TT/TL	Inflado Dimensión sin carga		Índice de carga	Símbolo de velocidad	Carga y presión		Circunferencia de rodadura dinámica	Radio de carga estática
				Anchura de sección	Diámetro total			Índice de Carga	Presión del neumático con carga máxima		
				mm	mm			kg	psi		
	U4173052OZK	500/50-17 14PR	TL	503	932	149	A8	3250	41	2771	416
	U4173072OZK	500/50-17 18PR	TL	503	932	157	A8	4125	70	2771	416



KNK48

NEUMÁTICOS DE FLOTACIÓN

- Neumático para carretera, agrícola y todoterreno con alta capacidad de carga y bajo perfil
- Característica mínima de retención en el suelo gracias a los canales de circunferencia anchos
- Avanza fácilmente sin hundirse gracias a su amplio patrón de banda de rodadura
- Estructura resistente contra perforaciones gracias a la mayor profundidad de la banda de rodadura

KNK48	Código del producto	Tamaño del neumático & Índice de capas (Ply Rating)	TT/TL	Inflado Dimensión sin carga		Índice de carga	Símbolo de velocidad	Carga y presión		Circunferencia de rodadura dinámica	Radio de carga estática
				Anchura de sección	Diámetro total			Índice de Carga	Presión del neumático con carga máxima		
				mm	mm			kg	psi		
	U4151042OZK	10.0/75-15.3 (260/70-15.3) 12PR	TL	264	760	126/114	A8	1700	68	2271	343
	U4151052OZK	10.0/75-15.3 (260/70-15.3) 14PR	TL	264	760	130/118	A8	1900	80	2271	343
	U4152052OZK	11.5/80-15.3 (300/80-15.3) 14PR	TL	290	845	139/126	A8	2430	69	2511	377
	U4153152OZK	12.5/80-15.3 (320/80-15.3) 14PR	TL	307	889	142/129	A8	2650	62	2636	394
	U4163041OZK	10.5/65-16 (265/65-16) 12PR	TT	274	755	126/114	A8	1700	65	2262	343



KNK52

NEUMÁTICOS DE FLOTACIÓN

- Alta capacidad de carga con neumático agrícola todoterreno de bajo perfil
- Características de retención para terrenos secos y mojados gracias a su patrón

KNK52	Código del producto	Tamaño del neumático & Índice de capas (Ply Rating)	TT/TL	Inflado Dimensión sin carga		Índice de carga	Símbolo de velocidad	Carga y presión		Circunferencia de rodadura dinámica	Radio de carga estática
				Anchura de sección	Diámetro total			Índice de Carga	Presión del neumático con carga máxima		
				mm	mm			mm	mm		
U4151142OZK	10.0/75-15.3 12PR	TL	264	760	126/114	A8	1700	68	2271	343	
U4152152OZK	11.5/80-15.3 14PR	TL	290	845	139/126	A8	2430	69	2511	377	
U4153252OZK	12.5/80-15.3 14PR	TL	307	889	142/129	A8	2650	62	2636	394	



KNK56

NEUMÁTICOS DE FLOTACIÓN

- Extra resistente contra el estiramiento gracias a su estructura de marco fuerte
- Flexibilidad y perfil de banda de rodadura profundo

KNK56	Código del producto	Tamaño del neumático & Índice de capas (Ply Rating)	TT/TL	Inflado Dimensión sin carga		Índice de carga	Símbolo de velocidad	Carga y presión		Circunferencia de rodadura dinámica	Radio de carga estática
				Anchura de sección	Diámetro total			Índice de Carga	Presión del neumático con carga máxima		
				mm	mm			mm	mm		
U4153362OZK	12.5/80-15.3 16PR	TL	307	889	144/131	A8	2800	71	2636	394	
U4153672OZK	400/60-15.5 18PR	TL	404	874	151/139	A8	3450	90	2595	389	
U4221062OZK	550/60-22.5 16PR	TL	543	1244	167/163	A8/B	3750	41	3697	555	



KNK42

NEUMÁTICOS PARA IMPLEMENTOS

- Baja resistencia a la rodadura
- Gran comodidad
- Prevención de derrapes gracias a su patrón especial
- Característica de baja compactación del suelo gracias a su base ancha

KNK42	Código del producto	Tamaño del neumático & Índice de capas (Ply Rating)	TT/TL	Inflado Dimensión sin carga		Índice de carga	Símbolo de velocidad	Carga y presión		Circunferencia de rodadura dinámica	Radio de carga estática
				Anchura de sección	Diámetro total			Índice de Carga	Presión del neumático con carga máxima		
				mm	mm			kg	psi		
	U1124032OZK	10.0/80-12 10PR	TL	261	671	116	A8	1250	57	1993	299



KNK48

NEUMÁTICOS PARA IMPLEMENTOS

- Neumático para carretera, agrícola y todoterreno con alta capacidad de carga y bajo perfil
- Característica mínima de retención en el suelo gracias a los canales de circunferencia anchos
- Avanza fácilmente sin hundirse gracias a su amplio patrón de banda de rodadura
- Estructura resistente contra perforaciones gracias a la mayor profundidad de la banda de rodadura

KNK48	Código del producto	Tamaño del neumático & Índice de capas (Ply Rating)	TT/TL	Inflado Dimensión sin carga		Índice de carga	Símbolo de velocidad	Carga y presión		Circunferencia de rodadura dinámica	Radio de carga estática
				Anchura de sección	Diámetro total			Índice de Carga	Presión del neumático con carga máxima		
				mm	mm			kg	psi		
	U1124132OZK	10.0/80-12 10PR	TL	264	710	116	A8	1250	57	2103	314



KNK50

NEUMÁTICOS PARA IMPLEMENTOS

- Alta capacidad de tracción
- Facilidad de movimiento gracias al diseño antideslizante en la base
- Preparación acumulaciones en el centro y laterales durante el movimiento
- Facilita la liberación de lodos gracias a bloques con aberturas

KNK50	Código del producto	Tamaño del neumático & Índice de capas (Ply Rating)	TT/TL	Inflado Dimensión sin carga		Índice de carga	Símbolo de velocidad	Carga y presión		Circunferencia de rodadura dinámica	Radio de carga estática
				Anchura de sección	Diámetro total			Índice de Carga	Presión del neumático con carga máxima		
				mm	mm			kg	psi		
	U1152011OZK	6.50/80-15 6PR	TT	163	663	96	A6	710	52	1994	303



KNK52

NEUMÁTICOS PARA IMPLEMENTOS

- Alta capacidad de carga con neumático agrícola todoterreno de bajo perfil
- Características de retención para terrenos secos y mojados gracias a su patrón

KNK52	Código del producto	Tamaño del neumático & Índice de capas (Ply Rating)	TT/TL	Inflado Dimensión sin carga		Índice de carga	Símbolo de velocidad	Carga y presión		Circunferencia de rodadura dinámica	Radio de carga estática
				Anchura de sección	Diámetro total			Índice de Carga	Presión del neumático con carga máxima		
				mm	mm			kg	psi		
	U1121001OZK	5.00-12 4PR	TT	145	580	62	A6	265	32	1736	262
	U1123011OZK	7.00-12 6PR	TT	200	683	83	A6	485	36	2027	304
	U1131011OZK	6.50/80-13 6PR	TT	170	640	82	A6	475	52	1913	289



KNK54

NEUMÁTICOS PARA IMPLEMENTOS

- Alta capacidad de tracción gracias a sus bloques angulados
- Facilidad de movimiento gracias al diseño antideslizante en la base
- Evita acumulaciones en el centro y laterales durante el movimiento del tractor gracias a su diseño abierto en el centro
- Facilita la liberación de lodos gracias a bloques con aberturas

KNK54	Código del producto	Tamaño del neumático & Índice de capas (Ply Rating)	TT/TL	Inflado Dimensión sin carga		Índice de carga	Símbolo de velocidad	Carga y presión		Circunferencia de rodadura dinámica	Radio de carga estática
				Anchura de sección	Díámetro total			Índice de Carga	Presión del neumático con carga máxima		
				mm	mm			kg	psi		
	U1122011OZK	6.50/80-12 6PR	TT	163	588	80	A6	450	52	1758	266



KNK140

NEUMÁTICOS PARA IMPLEMENTOS

- Uso adecuado en tierras y jardines
- Estructura fuerte y robusta
- Prevención de derrapes gracias a su patrón especial
- Uso duradero y económico
- Rendimiento óptimo con vehículos agrícolas y de jardinería de pequeño tamaño

KNK140	Código del producto	Tamaño del neumático & Índice de capas (Ply Rating)	TT/TL	Inflado Dimensión sin carga		Índice de carga	Símbolo de velocidad	Carga y presión		Circunferencia de rodadura dinámica	Radio de carga estática
				Anchura de sección	Díámetro total			Índice de Carga	Presión del neumático con carga máxima		
				mm	mm			kg	psi		
	U1151011OZK	5.00-15 6PR	TT	145	655	76	A6	400	50	1972	300



FRS40

NEUMÁTICOS FORESTALES

- Diseñados especialmente para aplicaciones forestales
- Compuesto especial de banda de rodadura y flanco proporciona una vida útil máxima del neumático contra cortes y resistencia a grietas
- Excelente resistencia a pinchazos gracias a la construcción fuerte de hombro a hombro
- Ángulo de la banda de rodadura más bajo que proporciona un excelente agarre y propiedades de auto-limpieza para operaciones de tala
- Barra de unión en los tacos centrales protege el neumático contra impactos profundos

FRS40	Código del producto	Tamaño del neumático & Índice de capas (Ply Rating)	TT/TL	Inflado Dimensión sin carga		Índice de carga	Símbolo de velocidad	Carga y presión		Circunferencia de rodadura dinámica	Radio de carga estática
				Anchura de sección	Diámetro total			Índice de Carga	Presión del neumático con carga máxima		
				mm	mm			kg	psi		
	U5262262OZK	18.4-26 16PR	TL	467	1461	153	A6	3650	44	4338	650





EL ARTE DE SATISFACER A LOS CLIENTES

Avanza en tu trabajo con la entrega puntual y soluciones rápidas de Özka.

NEUMÁTICOS INDUSTRIALES, MT, OTR

OR71	KNK44	KNK65	KNK66
IND80	KNK12	IND85	IND88
KNK70	KNK72	KNK74	KNK77
KNK88	KNK40	SOLIFT	











OR71

NEUMÁTICOS RADIALES MT

- Alta tracción y confort
- Mayor vida útil
- Conducción confortable gracias a la estructura flexible de los flancos
- Sólida estructura de la carcasa
- Resistencia a la fatiga gracias al hombro ancho y a los tacos
- Sólido compuesto de la banda de rodadura resistente a los cortes
- Alto rendimiento gracias a la ancha huella de la base
- Característica repelente al barro gracias al diseño especial de la banda de rodadura especialmente diseñado

OR71	Código del producto	Tamaño del neumático & Índice de capas (Ply Rating)	TT/TL	Inflado Dimensión sin carga		Índice de carga	Símbolo de velocidad	Carga y presión		Circunferencia de rodadura dinámica	Radio de carga estática
				Anchura de sección	Diámetro total			Índice de Carga	Presión del neumático con carga máxima		
				mm	mm			kg	psi		
UR7024460712OZK	460/70 R24	TL	455	1255	159/159	A8/B	4375/4375	58	3740	563	
UR8024440712OZK	440/80 R24	TL	450	1320	154/154	A8/B	3750/3750	46	3924	589	
UR8028440712OZK	440/80 R28	TL	450	1420	156/156	A8/B	4000/4000	46	4238	639	



KNK44

NEUMÁTICOS PARA EQUIPOS INDUSTRIALES

- Resistencia a cortes de piedra, grietas y roturas
- Vida útil prolongada

KNK44	Código del producto	Tamaño del neumático & Índice de capas (Ply Rating)	TT/TL	Inflado Dimensión sin carga		Índice de carga	Símbolo de velocidad	Carga y presión		Circunferencia de rodadura dinámica	Radio de carga estática
				Anchura de sección	Diámetro total			Índice de Carga	Presión del neumático con carga máxima		
				mm	mm			kg	psi		
U6202061OZK	10.00-20 16PR	TT	283	1084	146 / 143	B	3000	109	3225	484	
U6202062OZK	10.00-20 16PR	TL	283	1084	146 / 143	B	3000	109	3225	484	



KNK65

NEUMÁTICOS PARA EQUIPOS INDUSTRIALES

- Vida útil prolongada
- Resistencia a grietas y fatiga en la banda de rodadura
- Tracción máxima
- Mayor protección en los flancos

KNK65

Código del producto	Tamaño del neumático & Índice de capas (Ply Rating)	TT/TL	Inflado Dimensión sin carga		Índice de carga	Símbolo de velocidad	Carga y presión		Circunferencia de rodadura dinámica	Radio de carga estática
			Anchura de sección	Diámetro total			Índice de Carga	Presión del neumático con carga máxima		
			mm	mm			kg	psi		
U6161042OZK	10-16.5 12PR	TL	282	775	138	A3	2360	84	2323	352
U6162052OZK	12-16.5 14PR	TL	320	846	148	A3	3150	90	2524	380

NEUMÁTICOS INDUSTRIALES, MT, OTR



KNK66

NEUMÁTICOS PARA EQUIPOS INDUSTRIALES

- Alta tracción y comodidad
- Diseñado para operaciones de chatarra y procesos de reciclaje
- Excelente maniobrabilidad en operaciones de alto tonelaje gracias a bloques de hombros reforzados
- Conducción cómoda debido a la estructura flexible de los flancos
- Estructura trasera reforzada
- Vida útil prolongada debido a la mejora en la estructura trasera
- Resistencia al desgaste debido a la combinación especial en la parte trasera

KNK66

Código del producto	Tamaño del neumático & Índice de capas (Ply Rating)	TT/TL	Inflado Dimensión sin carga		Índice de carga	Símbolo de velocidad	Carga y presión		Circunferencia de rodadura dinámica	Radio de carga estática
			Anchura de sección	Diámetro total			Índice de Carga	Presión del neumático con carga máxima		
			mm	mm			kg	psi		
U6161142OZK	10-16.5 12PR	TL	282	775	138	A3	2360	84	2323	352
U6162152OZK	12-16.5 14PR	TL	320	846	148	A3	3150	90	2524	380
U6182052OZK	12.5/80-18 14PR	TL	305	983	146	A8	3000	62	2923	439



IND80

NEUMÁTICOS PARA EQUIPOS INDUSTRIALES

- Alta tracción y excelente capacidad de auto-limpieza en cualquier condición gracias a la estructura profunda y corrugada de la banda de rodadura
- Resistencia a cortes de piedra, grietas y roturas
- Mayor resistencia al desgaste y a las raíces gracias al uso de barras en el centro
- Resistencia a cualquier tipo de impacto
- Vida útil prolongada

IND80

Código del producto	Tamaño del neumático & Índice de capas (Ply Rating)	TT/TL	Inflado Dimensión sin carga		Índice de carga	Símbolo de velocidad	Carga y presión		Circunferencia de rodadura dinámica	Radio de carga estática
			Anchura de sección	Diámetro total			Índice de Carga	Presión del neumático con carga máxima		
			mm	mm						
U6161242OZK	10-16.5 12PR	TL	256	793	138	A3	2360	84	2374	359
U6162252OZK	12-16.5 14PR	TL	297	858	148	A3	3150	90	2558	385
U6181042OZK	10.5/80-18 12PR	TL	271	892	135	A8	2180	62	2666	403
U6182152OZK	12.5/80-18 14PR	TL	285	955	146	A8	3000	62	2844	428
U6207062OZK	16.0/70-20 16PR	TL	385	1091	166	A2	5300	65	3244	487
U6207162OZK	405/70-20 16PR	TL	385	1091	166	A2	5300	65	3244	487
U6243062OZK	15.5/80-24 16PR	TL	412	1269	162	A8	4750	72	3780	569
U6245062OZK	16.0/70-24 16PR	TL	418	1200	169	A2	5800	65	3584	541
U6245162OZK	405/70-24 16PR	TL	418	1200	169	A2	5800	65	3584	541
U6246062OZK	16.9-24 16PR	TL	429	1310	154	A8	3750	46	3895	585
U6246162OZK	440/80-24 16PR	TL	429	1310	154	A8	3750	46	3895	585
U6247052OZK	17.5L-24 14PR	TL	475	1277	154	A8	3750	46	3802	572
U6248052OZK	19.5L-24 14PR	TL	495	1314	154	A8	3750	38	3907	587
U6251052OZK	15.5-25 14PR	TL	400	1286	173	A2	6500	68	3836	578
U6261052OZK	18.4-26 14PR	TL	467	1425	160	A8	4500	42	4237	636
U6281052OZK	16.9-28 14PR	TL	429	1410	156	A8	4000	43	4210	635
U6281152OZK	440/80-28 14PR	TL	429	1410	156	A8	4000	43	4210	635
U6301062OZK	16.9-30 16PR	TL	418	1466	156	A8	4000	47	4384	663





KNK12

NEUMÁTICOS PARA EQUIPOS INDUSTRIALES

- Diseño de patrón diseñado para uso fuera de carretera y en carretera
- Excelente maniobrabilidad debido a la característica de uso no direccional

KNK12	Código del producto	Tamaño del neumático & Índice de capas (Ply Rating)	TT/TL	Inflado Dimensión sin carga		Índice de carga	Símbolo de velocidad	Carga y presión		Circunferencia de rodadura dinámica	Radio de carga estática
				Anchura de sección	Diámetro total			Índice de Carga	Presión del neumático con carga máxima		
				mm	mm			kg	psi		
	U6204152OZK	12.5-20 14PR	TL	325	1040	137	A8	2300	51	3100	467



IND85

NEUMÁTICOS PARA EQUIPOS INDUSTRIALES

- Alta tracción y comodidad
- Resistencia a cualquier tipo de impacto con su estructura trasera
- Conducción cómoda debido a la estructura flexible de los flancos
- Diseño de talón reforzado
- Estructura reforzada del lateral
- Excelente maniobrabilidad a alta tonelaje gracias a la estructura flexible del lateral
- Mayor durabilidad con su dibujo reforzado de la banda de rodamiento
- Compuesto de banda de rodamiento resistente contra pinchazos e impactos
- Mayor durabilidad debido al aumento en el número de dibujos y la mejora en la profundidad de la banda de rodamiento

IND85	Código del producto	Tamaño del neumático & Índice de capas (Ply Rating)	TT/TL	Inflado Dimensión sin carga		Índice de carga	Símbolo de velocidad	Carga y presión		Circunferencia de rodadura dinámica	Radio de carga estática
				Anchura de sección	Diámetro total			Índice de Carga	Presión del neumático con carga máxima		
				mm	mm			kg	psi		
	U6182252OZK	12.5/80-18 14PR	TL	304	965	146	A8	3000	62	2872	432



IND88

NEUMÁTICOS PARA EQUIPOS INDUSTRIALES

- Patrón industrial robusto con mayor resistencia a perforaciones y desgaste de la banda de rodadura
- Mayor tracción con diseño de patrón ancho en el bloque central
- Diseño reforzado del talón

IND88	Código del producto	Tamaño del neumático & Índice de capas (Ply Rating)	TT/ TL	Inflado Dimensión sin carga		Índice de carga	Símbolo de velocidad	Carga y presión		Circunferencia de rodadura dinámica	Radio de carga estática
				Anchura de sección	Diámetro total			Índice de Carga	Presión del neumático con carga máxima		
				mm	mm			kg	psi		
U6182352OZK	12.5/80-18 14PR	TL	308	987	146	A8	3000	62	2934	441	
U6183052OZK	340/80-18 14PR	TL	343	1001	146	A8	3000	62	2974	446	
U6207262OZK	16.0/70-20 16PR	TL	385	1091	166	A2	5300	65	3244	487	
U6206052OZK	14.5-20 14PR	TL	355	1095	143	D	2725	51	3256	489	



KNK70

NEUMÁTICOS PARA EQUIPOS INDUSTRIALES

- Fuerte y duradero gracias a un diseño excelente
- Compuesto resistente al desgaste y bloques resistentes a condiciones difíciles con largos períodos de mantenimiento
- Minimiza el estiramiento en la base con bloques fuertes en el centro

KNK70	Código del producto	Tamaño del neumático & Índice de capas (Ply Rating)	TT/ TL	Inflado Dimensión sin carga		Índice de carga	Símbolo de velocidad	Carga y presión		Circunferencia de rodadura dinámica	Radio de carga estática
				Anchura de sección	Diámetro total			Índice de Carga	Presión del neumático con carga máxima		
				mm	mm			kg	psi		
U6242002OZK	14.00-24 24PR	TL	375	1360	186	A2	9500	123	4037	605	
U6242042OZK	14.00-24 32PR	TL	375	1360	190	A2	10600	145	4037	605	
U6251062OZK	15.5-25 16PR	TL	384	1261	175	A2	6900	72	3765	568	
U6252082OZK	17.5-25 20PR	TL	455	1371	181	A2	8250	83	4076	612	
U6254002OZK	20.5-25 24PR	TL	531	1527	189	A2	10300	76	4517	674	
U6255002OZK	23.5-25 24PR	TL	604	1625	196	A2	12500	68	4794	714	
U6256022OZK	26.5-25 28PR	TL	702	1785	203	A2	15500	68	5246	778	
U6256042OZK	26.5-25 32PR	TL	702	1785	206	A2	17000	79	5246	778	
U6257042OZK	29.5-25 32PR	TL	758	1923	210	A2	19000	72	5637	833	



KNK72

NEUMÁTICOS PARA EQUIPOS INDUSTRIALES

- Alta tracción y excelente capacidad de auto-limpieza en cualquier condición gracias a la estructura profunda y corrugada de la banda de rodadura
- Resistencia a cortes de piedra, grietas y roturas
- Mayor resistencia al desgaste y a las raíces gracias al uso de barras en el centro
- Resistencia a cualquier tipo de impacto
- Vida útil prolongada

KNK72	Código del producto	Tamaño del neumático & Índice de capas (Ply Rating)	TT/TL	Inflado Dimensión sin carga		Índice de carga	Símbolo de velocidad	Carga y presión		Circunferencia de rodadura dinámica	Radio de carga estática
				Anchura de sección	Diámetro total			Índice de Carga	Presión del neumático con carga máxima		
				mm	mm			kg	psi		
	U6241062OZK	13.00-24 16PR	TL	335	1280	151	A8	3450	58	3811	573
	U6242062OZK	14.00-24 16PR	TL	382	1354	153	A8	3650	54	4020	603



KNK74

NEUMÁTICOS PARA EQUIPOS INDUSTRIALES

- Estructura fuerte
- Mayor profundidad de la banda de rodadura y diseño de la banda de rodadura que proporciona tracción óptima en campos embarrados.

KNK74	Código del producto	Tamaño del neumático & Índice de capas (Ply Rating)	TT/TL	Inflado Dimensión sin carga		Índice de carga	Símbolo de velocidad	Carga y presión		Circunferencia de rodadura dinámica	Radio de carga estática
				Anchura de sección	Diámetro total			Índice de Carga	Presión del neumático con carga máxima		
				mm	mm			kg	psi		
	U6244062OZK	16.00-24 16PR	TL	432	1493	160	A8	4500	47	4413	658



KNK77

NEUMÁTICOS PARA COMPACTADORAS

- Hombro ancho y base ancha, diseño bloqueado
- Alta capacidad de tracción
- Resistencia al desgaste gracias a su patrón adecuado para uso agrícola, industrial y todoterreno
- Bloques duraderos
- Fácil uso en terrenos blandos
- Conducción equilibrada y fácil control gracias al hombro ancho y bloques

KNK77	Código del producto	Tamaño del neumático & Índice de capas (Ply Rating)	TT/TL	Inflado Dimensión sin carga		Índice de carga	Símbolo de velocidad	Carga y presión		Circunferencia de rodadura dinámica	Radio de carga estática
				Anchura de sección	Diámetro total			Índice de Carga	Presión del neumático con carga máxima		
				mm	mm			kg	psi		
	U6262052OZK	23.1-26 14PR	TL	587	1580	166	A8	5300	33	4675	698



KNK88

NEUMÁTICOS PARA COMPACTADORAS

- Capacidad de compactación para asfalto con su patrón de banda de rodadura de superficie plana
- Característica de operación estable gracias al marco fuerte en los flancos

KNK88	Código del producto	Tamaño del neumático & Índice de capas (Ply Rating)	TT/TL	Inflado Dimensión sin carga		Índice de carga	Símbolo de velocidad	Carga y presión		Circunferencia de rodadura dinámica	Radio de carga estática
				Anchura de sección	Diámetro total			Índice de Carga	Presión del neumático con carga máxima		
				mm	mm			kg	psi		
	U6201041OZK	9.00-20 12PR	TT	256	1002	157	A2	4125	94	2993	452
	U6203061OZK	11.00-20 16PR	TT	290	1040	168	A2	5600	107	3100	467



KNK40

NEUMÁTICOS PARA MONTACARGAS

- Alto rendimiento en kilómetros gracias a su estructura especial
- Conducción cómoda gracias a una excelente tracción
- Tracción máxima
- Vida útil prolongada
- Resistencia a cualquier tipo de impacto

KNK40

Código del producto	Tamaño del neumático & Índice de capas (Ply Rating)	TT/TL	Inflado Dimensión sin carga		Índice de carga	Símbolo de velocidad	Carga y presión		Circunferencia de rodadura dinámica	Radio de carga estática
			Anchura de sección	Diámetro total			Índice de Carga	Presión del neumático con carga máxima		
			mm	mm			kg	psi		
U6091041OZK	6.00-9 12PR	TT	165	544	121	A5	1450	145	1610	240
U6101041OZK	6.50-10 12PR	TT	181	592	125	A5	1650	110	1754	262
U6121051OZK	7.00-12 14PR	TT	195	674	134	A5	2120	110	2001	300
U6151051OZK	8.15-15 (28X9-15) 14PR	TT	220	710	146	A5	3000	145	2127	322
U6152071OZK	8.25-15 18PR	TT	240	840	153	A5	3650	145	2495	374

NEUMÁTICOS INDUSTRIALES, MT, OTR



SOLIFT

NEUMÁTICOS SÓLIDOS PARA MONTACARGAS

NUEVO DISEÑO

- Alta tracción
- Alta resistencia contra perforaciones y desgarros
- Mezcla especial que protege la estructura integral del neumático
- Estructura de la banda de rodadura diseñada para condiciones de trabajo exigentes
- Vida útil más prolongada
- Conducción cómoda durante la operación

SOLIFT

Información sobre neumáticos			Información técnica					
Tamaño	Llanta recomendada	Tipo de talón	Diámetro total	Anchura de sección	Carretilla elevadora (hasta 25 km/h)		Índice de carga	Índice de velocidad
					Rueda de carga	Rueda directriz		
					mm	mm		
18x7-8	4.33R-8	Quick Lip	452	160	2145	1650	125	A5
200/50-10	6.50F-10	Quick Lip	457	193	2470	1900	130	A5
23x9-10 (225/75-10)	6.50F-10	Quick Lip	583	198	3445	2650	142	A5
8.15-15	7.0-15	Quick Lip	689	212	3445	2650	142	A5

EL ARTE DE DESAFIAR CONDICIONES

Lucha contra las duras condiciones con los neumáticos Özka, caracterizados por una estructura robusta y una excepcional resistencia a los impactos.





**RIM
DIAMETRO**

TABLA DE EQUIVALENCIAS DE INTERCAMBIABILIDAD PARA NEUMÁTICOS RADIALES Y DIAGONALES

16	6.00 # 16	210/80 # 16	240/70 # 16	260/65 # 16					
16	6.50 # 16	260/70 # 16	280/65 # 16						
16	7.50 # 16	210/95 # 16	250/80 # 16	280/70 # 16	300/65 # 16	320/65 # 16			
16	8.25 # 16	300/70 # 16							
18	7.50 # 18	210/95 # 18	250/80 # 18	280/70 # 18	300/65 # 18	320/65 # 18			
18	10.5/80 # 18	300/70 # 18	340/65 # 18						
20	7.50 # 20	280/70 # 20							
20	9.5 # 20	8.00 # 20	250/85 # 20	260/80 # 20	300/70 # 20	340/65 # 20			
20	11.2 # 20	280/85 # 20	320/70 # 20						
20	12.4 # 20	320/85 # 20	340/80 # 20	340/75 # 20	360/70 # 20	420/65 # 20			
20	13.6 # 20	14.9L # 20	380/75 # 20	400/70 # 20	380/70 # 20	440/65 # 20			
20	12.4 # 28	320/85 # 28	360/70 # 28	420/65 # 28					
24	9.5 # 24	240/85 # 24	250/85 # 24	300/70 # 24	360/60 # 24				
24	11.2 # 24	280/85 # 24	320/70 # 24						
24	12.4 # 24	320/85 # 24	360/70 # 24	420/65 # 24					
24	13.6 # 24	340/85 # 24	380/75 # 24	380/70 # 24	400/70 # 24	440/65 # 24			
24	14.9 # 24	380/85 # 24	420/70 # 24	460/70 # 24	480/65 # 24				
24	16.9 # 24	420/85 # 24	480/70 # 24	480/75 # 24	540/65 # 24				
26	16.9 # 26	480/70 # 26	540/65 # 26						
26	18.4 # 26	460/85 # 26	520/70 # 26	580/70 # 26	750/50 # 26				
26	23.1 # 26	28 L # 26	620/75 # 26	650/70 # 26	750/65 # 26				
28	9.5 # 28	240/85 # 28	250/85 # 28	340/65 # 28					
28	11.2 # 28	280/85 # 28	320/70 # 28						
28	13.6 # 28	340/85 # 28	380/70 # 28	440/65 # 28	480/60 # 28				
28	14.9 # 28	380/85 # 28	420/70 # 28	420/75 # 28	480/65 # 28	520/60 # 28			
28	16.9 # 28	420/85 # 28	480/70 # 28	480/75 # 28	540/65 # 28	600/60 # 28			
28	18.4 # 28	540/75 # 28	600/65 # 28						
30	14.9 # 30	380/85 # 30	420/70 # 30						
30	16.9 # 30	420/90 # 30	420/85 # 30	480/70 # 30	480/75 # 30	540/65 # 30	600/60 # 30		
30	18.4 # 30	21L # 30	460/85 # 30	520/70 # 30	600/65 # 30	710/55 # 30			
30	23.1 # 30	620/75 # 30	650/70 # 30	710/65 # 30					
32	8.3 # 32	210/95 # 32							
32	9.5 # 32	230/95 # 32	270/80 # 32	270/75 # 32					
32	12.4 # 32	320/85 # 32							
32	24.5 # 32	650/75 # 32	680/70 # 32	800/60 # 32					
32	30.5 L # 32	710/75 # 32	680/75 # 32	800/65 # 32	850/60 # 32	900/55 # 32	1050/50 # 32		
34	14.9 # 34	380/85 # 34							
34	16.9 # 34	420/85 # 34	480/70 # 34	480/75 # 34	500/70 # 34	540/65 # 34	600/60 # 34		
34	18.4 # 34	460/85 # 34	520/70 # 34	520/75 # 34	540/70 # 34	600/65 # 34	710/55 # 34	800/50 # 34	
34	20.8 # 34	23.1 # 34	620/75 # 34	710/70 # 34	650/65 # 34	710/60 # 34			
36	8.3 # 36	210/95 # 36							
36	12.4 # 36	320/85 # 36							
36	13.6 # 36	340/85 # 36							
36	9.5 # 36	230/95 # 36	270/80 # 36						
36	11.2 # 36	270/95 # 36							
38	9.5 # 38	230/95 # 38							
38	11.2 # 38	270/95 # 38	290/90 # 38						
38	12.4 # 38	320/85 # 38							
38	13.6 # 38	15.5 # 38	340/85 # 38	380/80 # 38	400/75 # 38				
38	14.9 # 38	380/85 # 38							
38	16.9 # 38	420/85 # 38	480/70 # 38	480/75 # 38	540/65 # 38	600/60 # 38			
38	18.4 # 38	460/85 # 38	520/70 # 38	520/75 # 38	600/65 # 38	650/60 # 38			
38	20.8 # 38	520/85 # 38	580/70 # 38	620/70 # 38	650/65 # 38	710/65 # 38	710/60 # 38	850/50 # 38	
42	9.5 # 42	230/95 # 42							
42	11.2 # 42	270/95 # 42	300/85 # 42						
42	12.4 # 42	300/95 # 42							
42	18.4 # 42	460/85 # 42	480/80 # 42	600/65 # 42					
42	20.8 # 42	520/85 # 42	580/70 # 42	620/70 # 42	650/65 # 42	750/60 # 42	710/60 # 42	850/55 # 42	900/50 # 42
44	8.3 # 44	210/95 # 44							
44	9.5 # 44	230/95 # 44							
46	12.4 # 46	270/95 # 46	300/95 # 46	320/90 # 46	340/85 # 46				
46	20.8 # 46	520/85 # 46	650/65 # 46	620/70 # 46					
48	9.5 # 48	230/95 # 48							
48	13.6 # 48	340/85 # 48							

“#” El símbolo puede sustituirse por “R” para Radial, “-” o “D” para Neumáticos Diagonales



SEDE CENTRAL/FÁBRICA

Mahmutpasa Mah. Kanalyolu Cad. No:129 / 41140

Basiskele / Kocaeli, TURQUÍA

Tel: +90 262 349 50 00

info@ozkalastik.com

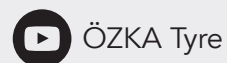
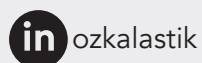
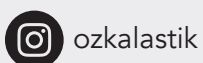
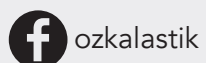
OFICINA DE VENTAS/ALMACÉN

Yaylacik Mah. Metin Sok. No:1

Basiskele / Kocaeli, TURQUÍA

Tel: +90 262 349 50 00

info@ozkalastik.com



ozkatyres.com

